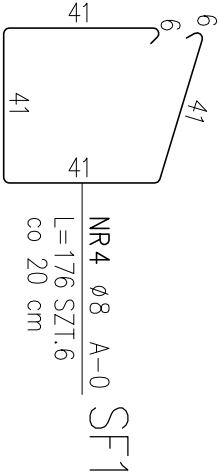
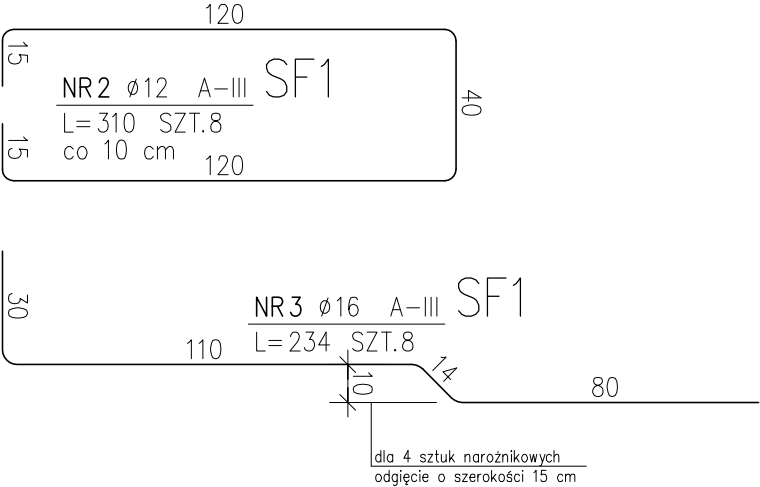
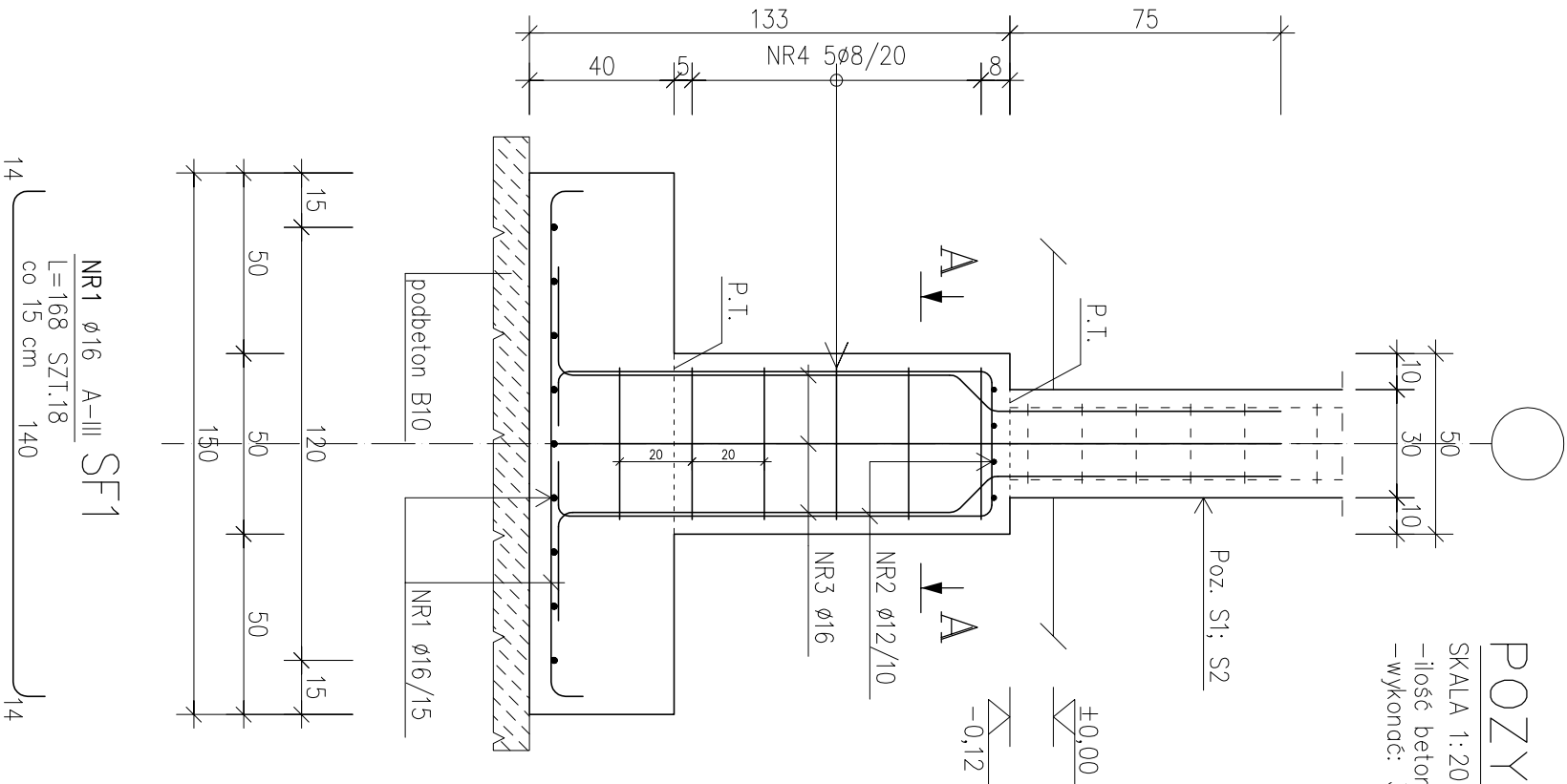


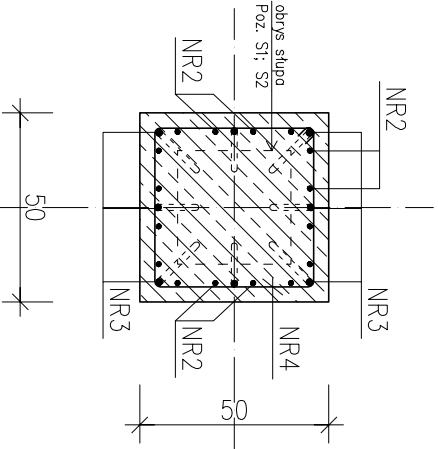
POZYCJA SF1

SKALA 1:20
– ilość betonu: 1,13 m³/szt.
– wykończ: 3 szt.



PRZEKRÓJ A-A

SKALA 1:20



ZESTAWIENIE STALI

POZ.	NR PRĘTA	RODZAJ STALI	DŁUGOŚĆ [cm]	LICZBA SZTUK	Dł. łączna [m]			UWAGI
					A-0	A-III		
SF1	1	ø16 A-III	168	18				
	2	ø12 A-III	310	8			24.8	
	3	ø16 A-III	234	8			18.72	
	4	ø8 A-0	176	6	10.56			
DŁUGOŚĆ RAZEM [m]					10.56		24.8	48.96
MASA JEDNOSTKOWA [kg/m]					0.395		0.888	1.578
MASA [kg]					4.17		22.02	77.26
MASA OGÓŁEM [kg]							103.45	
WYKONAĆ: x 4							413.80	

UWAGA : Wszystkie wymiary prętów podawane są w osiach prętów.

beton B25 (C20/25)
stal A-0; A-III 34GS
– min. grubość otuliny a=5,0 cm.

PROJEKT WYKONAWCZY

OBIEKT:	BUDOWA PRZEDSZKOLA W ŚWIECIECHOWIE			
INWESTOR:	Gmina Świeciechowa ul. Ułańska 4; 64–115 Świeciechowa			
LOKALIZACJA:	ul. Strzelecka; Świeciechowa działka nr ewid: 1193/2; obręb: 0011 Świeciechowa			
KONSTRUKCJA PROJEKTOWAŁ:	mgr inż. Marcin Donke upr. nr WKP/0038/P00K/07 w spec. konstrukcyjno-budowlanej			Podpis:
TYTUŁ RYSUNKU:	POZYCJA SF1			NR RYS. 2/W
DATA:	październik 2016	SKALA: 1:20	STRONA:	